

Mintafeladatok

1. Feladat

Önnek két kimutatást kell készíteni (1. kimutatás, 2. kimutatás), „a” és „b” bizonylatok és egy törzsfájl adataiból. Az „a” bizonylat „B” adatát az 1. kimutatáson tünteti fel. Míg a „F” és „D” adatokat a 2-es kimutatáson. A „b” bizonylat „E”, „H”, „A” adatot tartalmaz, az „A” adat az 1-es kimutatáshoz szükséges, míg a másik kettő a 2. kimutatáshoz. A törzsfájlban „G” és „C” adatok vannak elmentve, a „C” adatot az 1-es kimutatáshoz kell megnyitni, míg a „G” adat a 2. kimutatáshoz szükséges.

Készítse el a leírás alapján az input – output mátrixot!

Információs mátrix: ¹

Az információs mátrix tartalmazza:

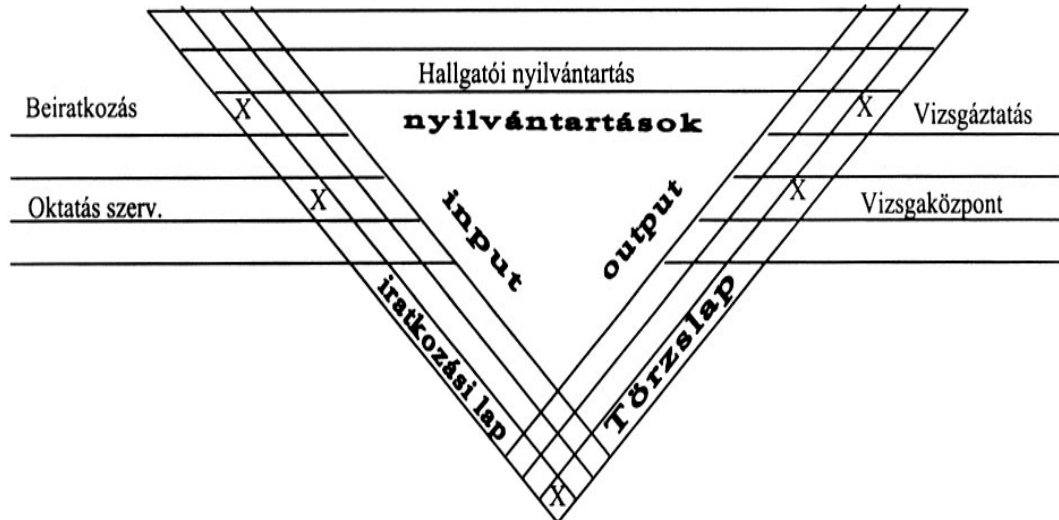
- az inputokat keletkezésük szerint,
- inputok szerepét a nyilvántartások kialakításában,
- az inputok és az outputok kapcsolatát,
- a nyilvántartások szerepét az outputok kialakításában és
- az outputokat felhasználásuk szerint.

Az ábrán X-el jelöljük a kapcsolódási pontokat.

¹ Paál Éva: Számvitelszervezés és vezetés I. Perfekt 2001 90. oldal

2. Feladat

Az oktatás szervezők a beiratkozás során a hallgatók adatait felvezetik az iratkozási lapra, mely alapján a vizsgaközpont a törzslapot ki tudja tölteni a vizsgáztatáshoz. Ezek alapján készítsük el az információs mátrixot!



1. ábra

Szervezeti ábrák:

Az első fejezet 2. alfejezetében részletesen foglalkoztunk a szervezetekkel, most ismétljük át azt a részt amely az ábrázolás technikákkal szorosan összefügg. A szervezet belső felépítését megmutató ábrák, melyeket a szervezeti alapformától függően ábrázolunk.

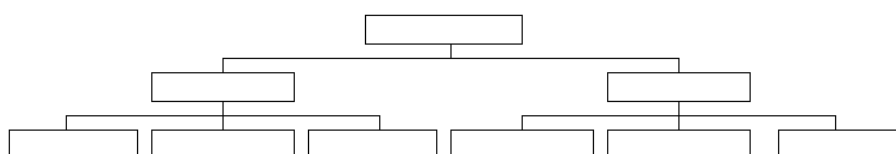
Szervezeti ábrák részei:

Szervezeti egység:

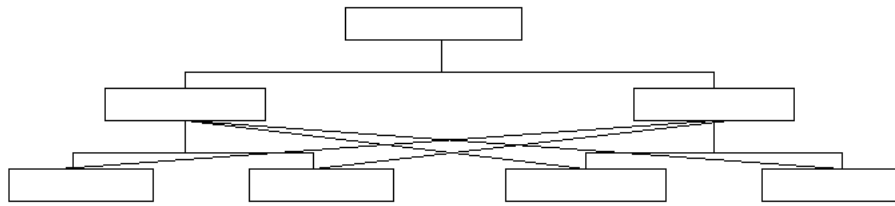
Kapcsolatok: |

Törzskar: ○

Szervezeti struktúrák:



2. ábra
Egyvonalas szervezet

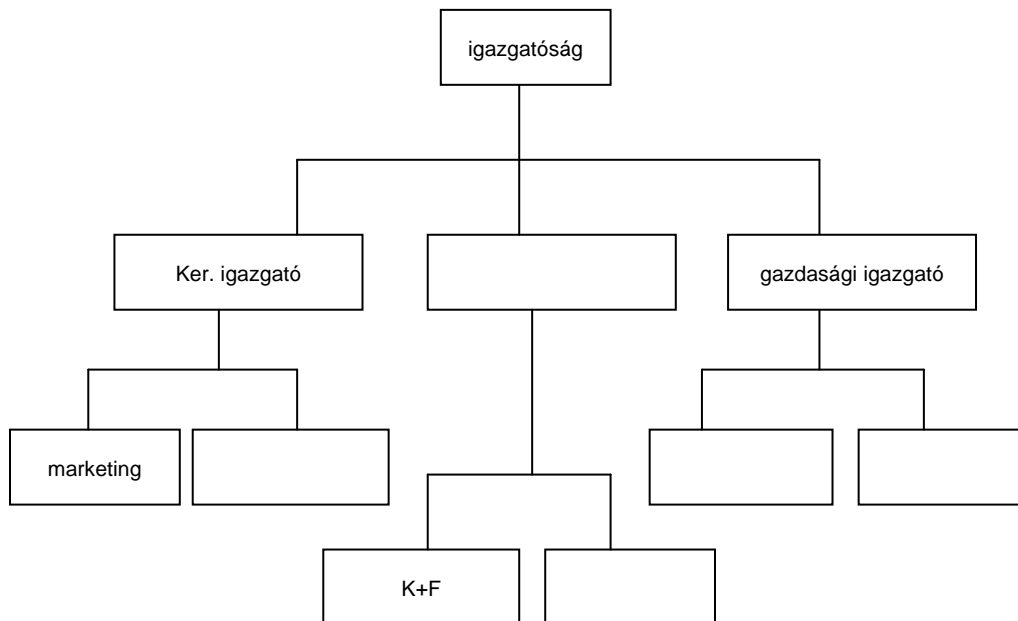


3. ábra
Többvonalas szervezeti struktúra

3. Feladat

Az igazgatóság 3 részleget irányít: a kereskedelmi, a gazdasági és a műszaki igazgatóságot. A kereskedelmi igazgatóság alá a marketing- és a belkereskedelmi részleg tartozik. A műszaki igazgatóság alá 2 közvetlen kirendeltség tartozik a kutatás - fejlesztés és üzemeltetés. A gazdasági osztály a könyvelés és a humánerőforrás osztály munkatársaiért felelős.

A leírás alapján egészítse ki a hiányzó részleteket a szervezeti ábrán!



4. ábra

4. Feladat

A helyzetfelmérés során a következő információkat gyűjtötte össze a vállalatról: a cég vezetéséért a vezérigazgató felelős, akit két alárendelt munkatársa segíti a döntéseiben (a műszak igazgató és a kereskedelmi igazgató). A controlling osztály felelős e három ember munkájának minél jobb kiszolgálásáért. A műszaki igazgatónak 3 alárendelt munkatársa van: a műszakvezető, a gyártástechnológus, és mintakészítők. A kereskedelmi igazgatónak két közvetlen alárendelt munkatársa van: a termékmenedzser és a áruértékesítő.

Készítse el a leírása alapján a vállalat szervezeti ábráját!